



ООО «ОХРАННАЯ ТЕХНИКА»

ОКПД2 25.11.23.119

Утвержден

ЮКСО 84.00.001ПС-ЛУ

ОПОРА

Паспорт

ЮКСО 84.00.001ПС

г. Заречный

2023

1 Назначение

Металлические опоры «ОПОРА-2», «ОПОРА-2,5», «ОПОРА-3», «ОПОРА-3,5», «ОПОРА-4» и «ОПОРА-5,5» устанавливаются на периметре и предназначены для крепления блоков однопозиционных и двухпозиционных извещателей серий «FMW», «БАРЬЕР», «ФОРТЕЗА», «ФАНТОМ», «ЗЕБРА», «ЛУЧ-М», коробок распределительных, блоков питания, а также оборудования других производителей.

2 Общие сведения

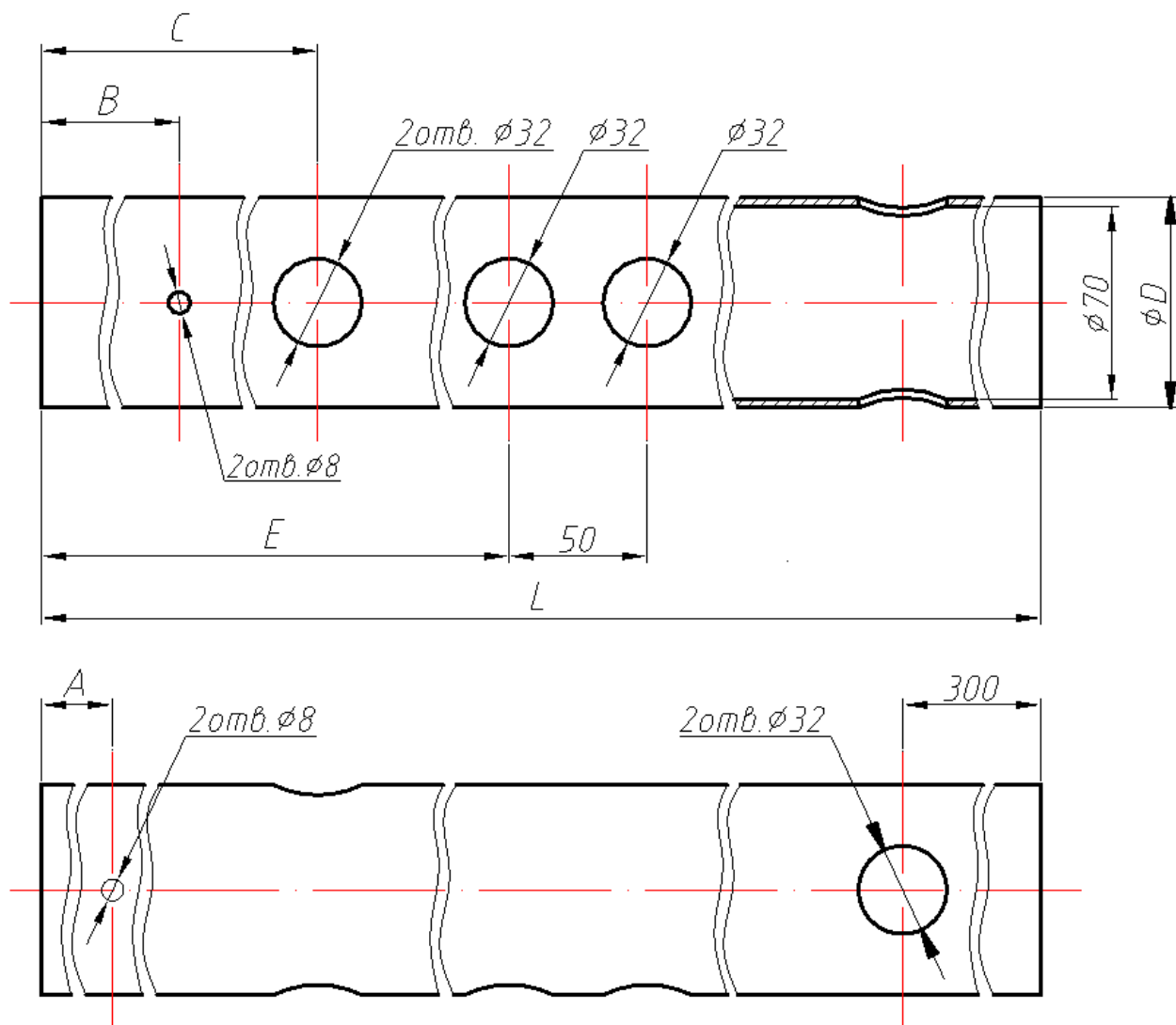
«ОПОРА-2», «ОПОРА-2,5», «ОПОРА-3», «ОПОРА-3,5», «ОПОРА-4» и «ОПОРА-5,5» представляют собой металлические трубы длиной 2,0 м, 2,5 м, 3 м, 3,5 м, 4 м и 5,5 м соответственно и диаметром 74 мм (76 мм), имеющие все необходимые отверстия для подведения и прокладки кабелей питания и шлейфов сигнализации и расключения их в распределительной коробке или блоке питания.

Верхняя часть трубы закрыта заглушкой, предотвращающей попадание воды или снега внутрь опоры. Кроме этого, наличие заглушки обеспечивает свободный доступ к кабелям внутри опоры при проведении монтажных и ремонтных работ. Опора изготовлена из стальной оцинкованной трубы, защита наружной поверхности опоры выполнена с помощью порошковой покраски.

Для обеспечения достаточной устойчивости опоры закладываются в грунт на глубину 800...1000 мм, для опоры 5,5 м – на глубину 2400 ... 2500 мм. В нижней части трубы имеется два отверстия для ввода-вывода магистральных кабелей питания и сигнализации.

В опорах предусмотрены отверстия для подведения кабеля от извещателя и магистральных кабелей к распределительной коробке. Если возникает необходимость выполнять сезонное изменение высоты установки извещателей, то рекомендуется прокладывать кабель напрямую от блока извещателя к коробке, не заводя его внутрь опоры. В этом случае длина кабеля даст свободу перемещения блока извещателя на опоре по высоте.

Внешний вид опоры и размеры приведены на рисунке 1.



Наименование	L, мм	φD, мм	A, мм	B, мм	C, мм	E, мм	Вес, кг не более
ОПОРА-2	2000	74	150	200	400	1300	12
ОПОРА-2,5	2500	74	150	200	400	1300	15
ОПОРА-3	3000	74	150	200	400	1300	18
ОПОРА-3,5	3500	76	150	200	400	1300	21
ОПОРА-4	4000	76	150	200	400	1300	24
ОПОРА-5,5	5500	76	1650	1700	1900	2800	33

Рисунок 1

3 Комплект поставки

В комплект поставки входит:

- опора (2 / 2,5 / 3 / 3,5 / 4 / 5,5) м – 1 шт.;
- стальной пруток диаметром 6 мм и длиной 500 мм – 2 шт.;
- заглушка пластиковая – 1 шт.;
- паспорт – 1 шт.

4 Свидетельство о приемке

Заключение предприятия–изготовителя о том, что изделие «ОПОРА» соответствует ЮКСО 84.00.001 и признано годным для эксплуатации. Сертификации не подлежит.

Дата выпуска: «__» _____ 20__ г.

Штамп ОТК

Контактная информация:
ООО "ОХРАННАЯ ТЕХНИКА"
442960, г. Заречный, Пензенской обл., а/я 45
тел./факс (8412) 65-53-16 (многоканальный)
E-mail: ot@forteza.ru
Internet: www.FORTEZA.ru