

Инструкция по настройке извещателей,
оснащенных интерфейсом Ethernet
(USR-VCOM)

1 Общие положения

Данная инструкция предназначена для персонала, осуществляющего установку и настройку программного обеспечения (ПО) для работы с извещателем со встроенным модулем Ethernet.

2. Подготовка к работе

Подключите извещатель к напрямую к компьютеру или посредством коммутатора Ethernet и подайте питание на извещатель. Назначение проводников извещателя указано в руководстве по эксплуатации на конкретный извещатель.

Таблица 2.1 - Назначение проводов интерфейса Ethernet извещателей

Цвет провода	Назначение	Номер контакта вилки RJ-45
бело-оранжевый	T +	1
оранжевый	T -	2
бело-зеленый	R +	3
зеленый	R -	6

3 Установка IP-адреса

При поставке от производителя IP-адрес извещателя установлен IP-адрес 192.168.20.7. Для работы извещателя в сети Ethernet необходимо, чтобы IP-адрес отличался от адресов устройств в сети только последним числом (маска подсети 255.255.255.0). При необходимости смены адреса или номера порта это можно сделать, введя в адресную строку браузера IP-адрес. Логин и пароль для доступа к настройкам: admin.

Во вкладке «Local IP Config» установите требуемый IP-адрес в соответствии с рисунком 1.

Version: v3016

USR IOT
-IOT Experts-

Be Honest, Do Best!

Current Status

Local IP Config

TTL1

TTL2

TTL3

Web to Serial

Misc Config

Reboot

parameter

IP Type: Static IP

Static IP: 192 · 168 · 20 · 7

Submask: 255 · 255 · 255 · 0

Gateway: 192 · 168 · 20 · 253

Dns Server: 192 · 168 · 0 · 11

Save Cancel

help

- IP type: StaticIP or DHCP
- StaticIP: Module's static ip
- Submask: usually 255.255.255.0
- Gateway: Usually router's ip address

Copyright © Jinan USR IOT Technology Limited. All Rights Reserved

website: www.usriot.com

Рисунок 1

Во вкладке «TTL1» установите режим работы (Work Mode) «TCP Server» и требуемый номер порта (Local/Remote Port Number) в соответствии с рисунком 2.

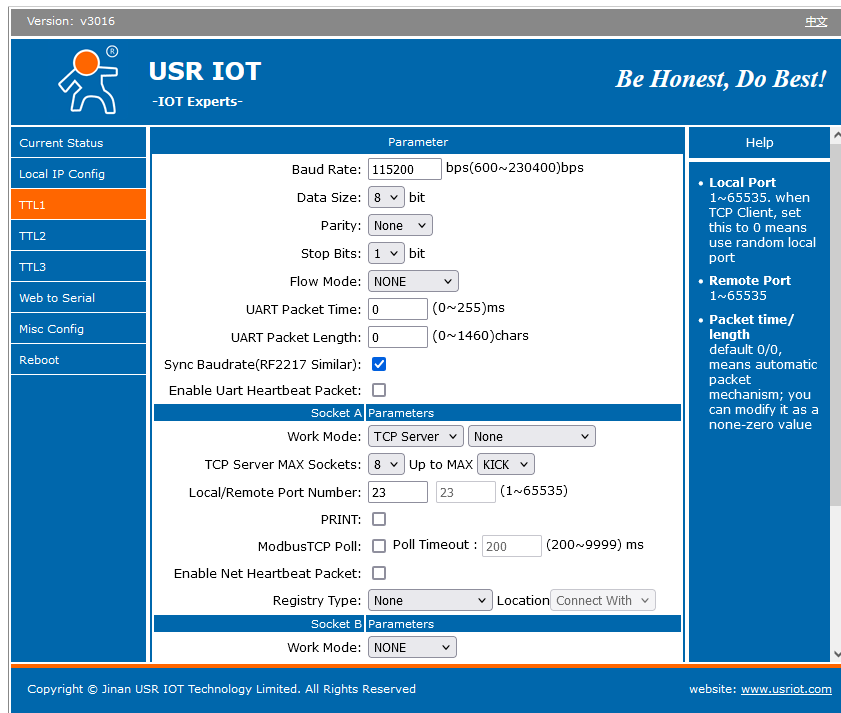


Рисунок 2

Для исключения возможности доступа посторонних к настройкам параметров сети извещателя необходимо сменить логин и пароль во вкладке «Misc Config».

4 Создание виртуального com-порта

Установите драйвер виртуального com-порта, запустив программу «USR-VCOM 5.0.4.exe».

После установки программы на экране ПК отобразится окно, изображенное на рисунке 3.

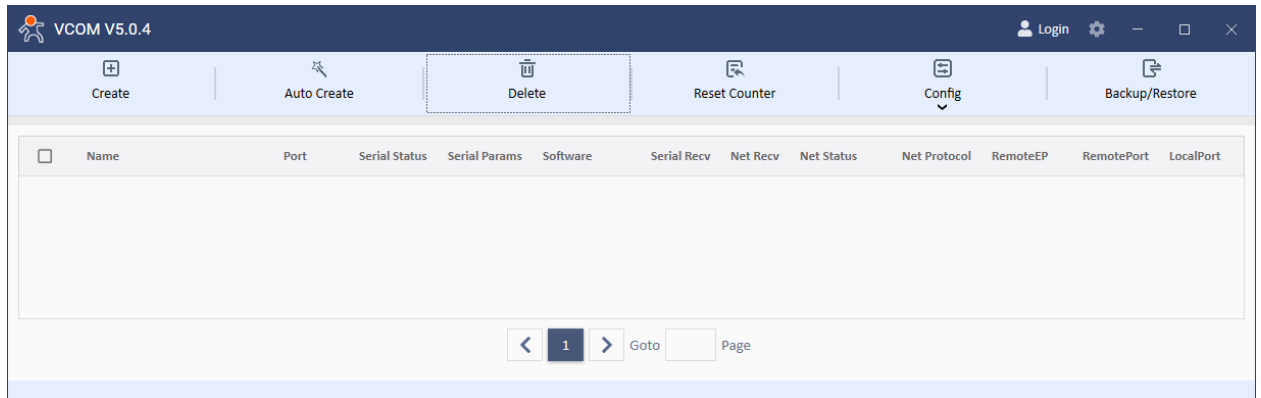


Рисунок 3

Во вкладке «Config» установите галочку в поле «Synchronize BaudRate» в соответствии с рисунком 4.

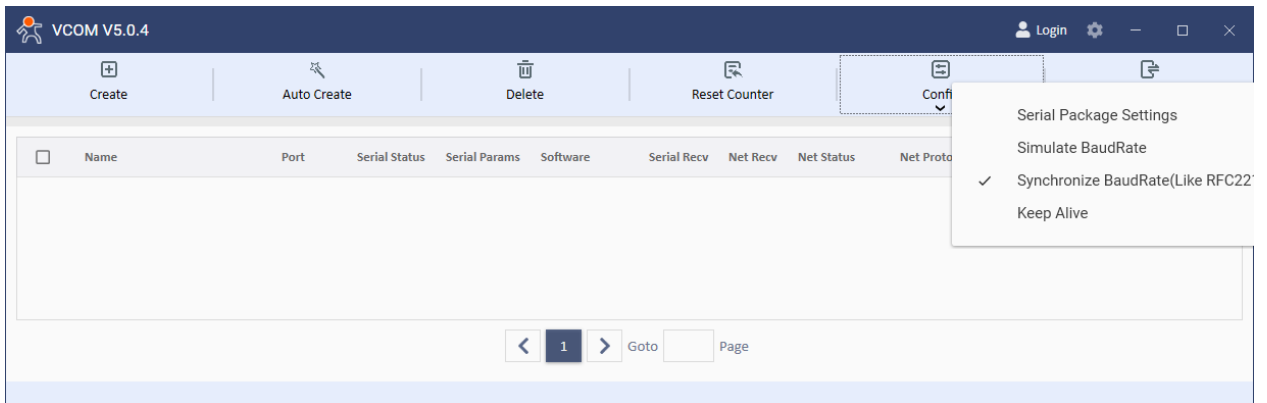


Рисунок 4

Нажмите кнопку «Auto Create», на экране отобразится окно, изображенное на рисунке 5.

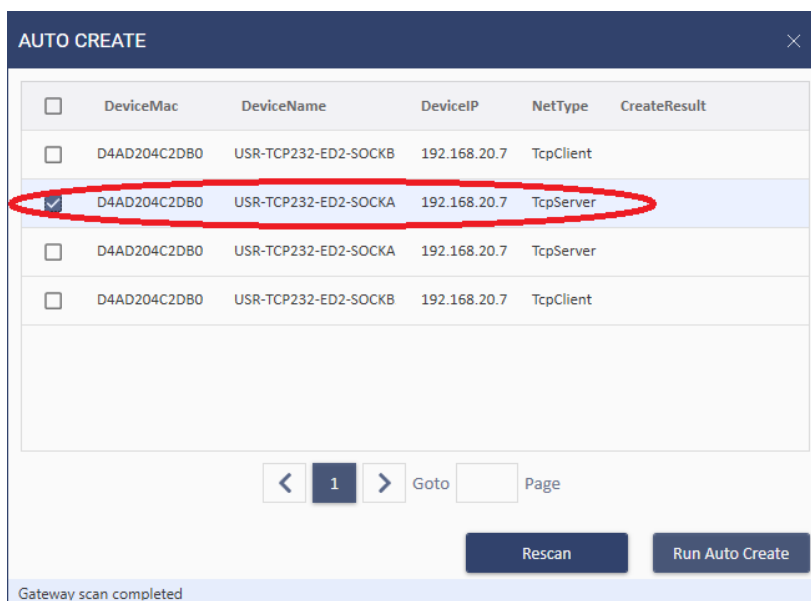


Рисунок 5

Оставьте помеченным только один чек-бокс, как изображено на рисунке 5 и нажмите кнопку «Run Auto Create», после небольшой паузы на экране отобразится окно, изображенное на рисунке 6.

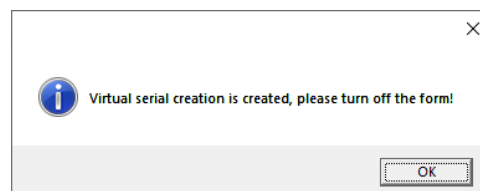


Рисунок 6

В открывшемся окне нажмите кнопку «ОК» и затем закройте окно, изображенное на рисунке 5.

На экране ПК отобразится окно, изображенное на рисунке 7.

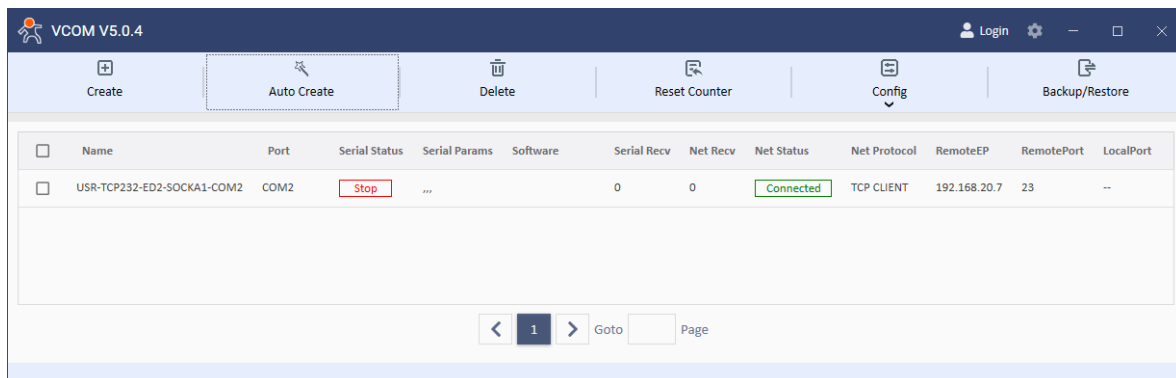


Рисунок 7

Проконтролируйте, что IP-адрес и номер порта соответствуют заданным ранее.

Для настройки извещателя запустите соответствующую программу настройки.